



YANWA 330k



TECHNICAL SHEET OF MINI LOADER

BRAND	YANWA
MODEL	330K
ORIGIN	CHINA
YEAR	2023

POWER TRAIN

BRAND	YANTAI
MODEL	K74H
EMISSION CLASSIFICATION	INTERIM TIER 4
ASPIRATION	TURBO
DISPLACEMENT, LTR (INCHES ³)	3.3 (203)
RATED SPEED, RPM	2500
ENGINE POWER - NET, KW (HP)	52.7 (71)
ENGINE POWER - GROSS, KW (HP)	55 (74)
PAR, NM (LBF / FT)	284 (209)
TILE WIDTH, MM (INCHES)	320 (12.6)

DIMENSIONS

LENGTH - WITHOUT BUCKET, MM (INCHES)	2850 (112.3)
LENGTH - FOUNDRY BUCKET, MM (INCHES)	3460 (136.3)
WIDTH - WITHOUT BUCKET, MM (INCHES)	1820 (71.5)
HEIGHT - CAB TOP, MM (INCHES)	2060 (81.1)
GROUND CLEARANCE, MM (INCHES)	240 (9.3)
REAR DEPARTURE ANGLE, DEGREES	30.5
HEIGHT TO AXIS OF ARTICULATION, MM (INCHES)	3200 (126.1)
DUMP ANGLE, DEGREES	41
DUMP HEIGHT - MAXIMUM FOUNDRY, MM (INCHES)	2590 (102.1)
PICKUP - GROUND LEVEL, DEGREES	3.4

BENEFITS

RATED OPERATING CAPACITY - FOUNDRY, KG (LBS)	1176 (2590)
---	-------------

TIPPING LOAD - FOUNDRY, KG (LBS)	3360 (7400)
-------------------------------------	-------------

SPEED - MAXIMUM, KPH (MPH)	9.3 (5.8)
----------------------------	-----------

SPEED - MAXIMUM OPTION, KPH (MPH)	13.2 (8.2)
--------------------------------------	------------

BREAKOUT - LIFT FOUNDRY, KN (LBF)	23.3 (5250)
--------------------------------------	-------------

BREAKOUT - BUCKET FOUNDRY, KN (LBF)	38.9 (8750)
--	-------------

HYDRAULIC POWER, KW (HP)	27,477 (36.8)
--------------------------	---------------

HYDRAULIC POWER - OPTION, KW (HP)	39,645 (53.1)
--------------------------------------	---------------

PUMP FLOW, LT/MIN (GALLONS (US) / MIN)	70 (19)
---	---------

PUMP FLOW - OPTION, LT/MIN (GALLONS (US) / MIN)	101 (27)
--	----------

SYSTEM PRESSURE, BAR (PSI)	237.87 (3450)
----------------------------	---------------

CAPABILITIES

FUEL TANK, LTR (GALLONS (US)	79 (21)
------------------------------	---------

PESOS

OPERATING WEIGHT - FOUNDRY, KG (LBS)	4313 (9500)
---	-------------

HYDRAULIC HAMMER - FOR MINI LOADER

HYDRAULIC HAMMER

BRAND YANWA

MODEL MH396

COUPLING FOR SKID STEER

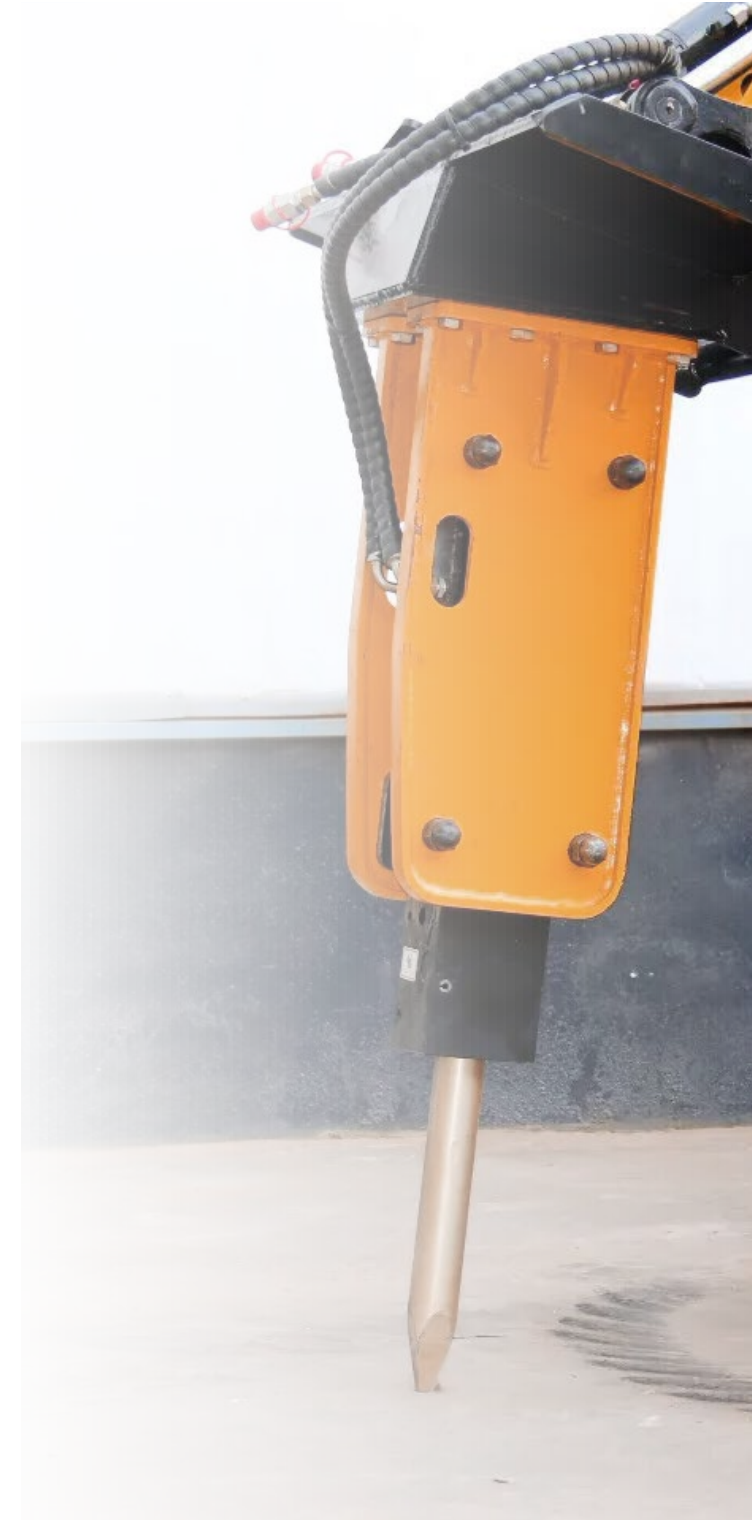
OPERATING WEIGHT 396KG

IMPACT FREQUENCY 650-1550 STROKES/MIN

HYDRAULIC PRESSURE 12-16MPA

OIL FLOW 45-83 LITERS/MIN

POINTER DIAMETER 69MM



BACKHOES - EXCAVATOR ARMS

CARACTERÍSTICAS

- Desplazable lateralmente con bloqueo hidráulico.
- Instalación auxiliar para accesorios (martillos, ahoyadores, etc.).
- Mandos de control en la cabina de la máquina con 2 palancas para los 8 movimientos básicos, 2 para los estabilizadores, 1 para la instalación auxiliar y 1 maneta para el bloqueo.
- Cuchara de 400mm. incluida (CRS-400).
- Conexiones hidráulicas para Minicargadora. P+T.
- Kit de enganche para cada Minicargadora.

FEATURES

- **Sideshift with hydraulic blocking.**
- *Auxiliary hydraulic line for accessories (hammers, augers, etc.).*
- *Control knobs in the skid steer loader cab, with 2 hand levers for the 8 basic movements, 2 for stabilizers, 1 for the auxiliary hydraulic line and 1 handle for the sideshift blocking.*
- *400mm. bucket included (CRS-400).*
- *Hydraulic connections for Skid Steer Loader. P+T.*
- *Attach set for each Skid Steer Loader.*

OPCIONES

- Carro 1700mm. TDI-W17(1)
- Carro 1500mm. TDI-W15 (2)
- Versión con asiento exterior y reposapiés. TDI-SEAT.

OPTIONS

- *1700mm. chassis. TDI-W17(1)*
- *1500mm. chassis. TDI-W15(2)*
- *Version with outdoor cab seat and footrest. TDI-SEAT.*

Mostrado | Shown: TDI-275

ADAPTABLE A / SUITABLE TO :		
SSL	CTL	TH

MODELO MODEL		TDI-275	TDI-300	TDI-325
PROFUNDIDAD MÁXIMA MAXIMUM DEPTH	mm	2750	3000	3250
ALTURA MÁXIMA MAXIMUM HEIGHT	mm	3500	3750	4000
ALTURA DESCARGA DUMP HEIGHT	mm	2400	2650	2900
ALCANCE HORIZONTAL HORIZONTAL REACH	mm	3650	3900	4150
ANCHO CARRO STD OPT CHASSIS WIDTH STD OPT	mm	1500 1700 ⁽¹⁾	1500 1700 ⁽¹⁾	1700 1500 ⁽²⁾
CAUDAL RECOMENDADO RECOMMENDED FLOW	lpm	30 ~ 85	30 ~ 85	30 ~ 85
PRESIÓN DE TRABAJO WORK PRESSURE	bar	172 ~ 207	172 ~ 207	172 ~ 207
PESO WEIGHT	kg	725	775	825

Convierta su minicargadora en una potente, versátil y eficiente excavadora, específicamente diseñada para trabajos de zanjeo y excavación en la construcción, la obra pública, la mantenimiento de jardines, etc.

Convert your skid steer loader in powerful, versatile and efficient excavator, specifically designed for trenching and excavation works for construction, public works, maintenance of gardens, green spaces, etc.

EXCAVADORA BRAZO FIJO/ FIXED ARM BACKHOE

Mostrado Shown: EBF-185				CARACTERÍSTICAS <ul style="list-style-type: none"> Cilindro hidráulico de gran potencia. Cuchara de 400mm incluida (CRS-400). Conexiones hidráulicas para Minicargadora. A+B. Acoplamiento ISO 24410 tipo Minicargadora. 	FEATURES <ul style="list-style-type: none"> Heavy duty hydraulic cylinder. 400mm. bucket included (CRS-400). Hydraulic connections for Skid Steer Loader. A+B. ISO 24410 attach frame type Skid Steer Loader.
ADAPTABLE A / SUITABLE TO :		OPCIONES <ul style="list-style-type: none"> Acoplamiento NO ISO para Minicargadora. ENOSSLU. Acoplamiento para telescopios y palas cargadoras. ETHBLWL 		OPTIONS <ul style="list-style-type: none"> NO ISO Attach frame for Compact loader. ENOSSLU. Attach frame for telehandlers and wheel loaders. ETHBLWL. 	
SSL	CTL	CWL	TH		
MODELO MODEL		EBF-185			
PROFUNDIDAD MÁXIMA MAXIMUM DEPTH	mm	1850	ROTACIÓN CUCHARA BUCKET ROTATION	°	215°
ALCANCE HORIZONTAL HORIZONTAL REACH	mm	1950	CAUDAL RECOMENDADO RECOMMENDED FLOW	lpm	38 ~ 76
ANCHO TOTAL TOTAL WIDTH	mm	1160	PRESIÓN MÁXIMA MAXIMUM PRESSURE	bar	172
LARGO TOTAL TOTAL LENGTH	mm	1770	PESO WEIGHT	kg	200

		CUCHARAS Y EQUIPOS OPCIONALES BUCKETS & OPTIONAL EQUIPMENTS						
		CARACTERÍSTICAS			FEATURES			
		<ul style="list-style-type: none"> Cucharas provistas de cuchilla antidesgaste. Dientes atornillados. TDI-TTH. Enganche rápido manual con dos bulones. ERM-TDI. Enganche rápido automático con dos bulones. ERA-TDI. Kit de bulones extra. KIT-BER. 			<ul style="list-style-type: none"> Buckets with antiwear blade. Bolt-on teeth. TDI-TTH. Manual quick coupler with two pins. ERM-TDI. Automatic quick coupler with two pins. ERA-TDI. Extra pins kit. KIT-BER. 			
MODELO MODEL		CRS-200	CRS-250	CRS-300	CRS-400	CRS-500	CRS-600	CRL-1000
ANCHO TOTAL TOTAL WIDTH	mm	200	250	300	400	500	600	1000
CAPACIDAD SAE SAE CAPACITY	m ³	0.030	0.038	0.045	0.060	0.075	0.090	0.115
DIENTES TEETH	#	2	2	3	3	4	5	0
PESO WEIGHT	kg	33	35	40	46	52	59	65

DOZER | TILT DOZER BLADES

Mostrado Shown : HT-1800 	CARACTERÍSTICAS	FEATURES
	<ul style="list-style-type: none"> • Cuchilla atornillada y reversible. • Angulación hidráulica de la hoja a izquierda y derecha. • Oscilación hidráulica de la hoja en modelos HT y HTA. • Electroválvula con cableado de conexión en modelos HT y HTA. • Conexiones hidráulicas para Minicargadora. A+B. • Acoplamiento ISO 24410 tipo Minicargadora. 	<ul style="list-style-type: none"> • <i>Bolt on and reversible blade.</i> • <i>Hydraulic angulation blade, left and right.</i> • <i>Hydraulic oscilation-tilt for the blade in HT and HTA models.</i> • <i>Electrovalve with connection wiring in HT and HTA models.</i> • <i>Hydraulic connections for Skid Steer Loader. A+B.</i> • <i>ISO 24410 attach frame type Skid Steer Loader.</i>
	OPCIONES	OPTIONS
ADAPTABLE A / SUITABLE TO : SSL CTL CWL CBL TH BL WL	<ul style="list-style-type: none"> • Acoplamiento NO ISO para Minicargadora. ENOSSLU. • Acoplamiento para telescopios, retrocargadoras y palas cargadoras. ETHBLWL. 	<ul style="list-style-type: none"> • <i>NO ISO Attach frame for Compact loader. ENOSSLU.</i> • <i>Attach frame for telehandlers, backhoe-loaders and wheel loaders. ETHBLWL.</i>

Hoja dozer | tilt dozer desarrollada para trabajos pesados en tareas de empuje, arranque, relleno y nivelación del terreno en la construcción, obra pública, mantenimiento de viales, jardinería y paisajismo.

Dozer | tilt dozer blade developed heavy duty works like pushing, scraping, trench backfilling and leveling jobs in construction, public works, road maintenance, gardening, landscaping.

MODELO MODEL		HD-1800	HD-2100	HD-2400	HT-1800	HT-2100	HT-2400	HTA-2400	HTA-2700
ANCHO HOJA BLADE WIDTH	mm	1800	2100	2400	1800	2100	2400	2400	2700
ÁNGULO DER. IZQ. ANGLE RIGHT LEFT	°	±30°	±30°	±30°	±30°	±30°	±30°	±20°	±20°
ANCHO ANGULADA ANGULATED WIDTH	mm	1560	1820	2080	1560	1820	2080	2250	2530
OSCILACIÓN TILT	°	-	-	-	±15°	±15°	±15°	±15°	±15°
ALTURA HOJA BLADE HEIGHT	mm	540	540	540	540	540	540	720	720
PRESIÓN MÁXIMA MAXIMUM PRESSURE	bar	172	172	172	172	172	172	172	172
PESO WEIGHT	kg	270	293	312	345	385	422	583	625

NIVELADORAS / GRADERS

Mostrado | Shown : NV-2100 + NV-TOP21 + NV-FLAPS



CARACTERÍSTICAS	FEATURES
<ul style="list-style-type: none"> Traslación, angulación y tilt de la hoja controlados electrohidráulicamente. Tren delantero oscilante con 2 ruedas neumáticas de giro libre. Distribuidor hidráulico de control on off. Mandos de control eléctrico en cabina. Conexiones eléctricas e hidráulicas para SSL, P+T. Acoplamiento ISO 24410 tipo Minicargadora. 	<ul style="list-style-type: none"> Sideshift, angulation and tilt of the blade with electrohydraulic control. <i>Oscillating front bolster with 2 free swivel pneumatic wheels.</i> <i>Hydraulic control valve on off.</i> <i>Electrical control device in carrier machine cab.</i> <i>Electrical and hydraulic connections for SSL, P+T.</i> <i>ISO 24410 attach frame type Skid Steer Loader.</i>
OPCIONES	OPTIONS
<ul style="list-style-type: none"> Distribuidor proporcional. NV-PROPR Banda superior para hoja. NV-TOP21 24 25 27 Flaps laterales para hoja con 3 posiciones. NV-FLAPS Acoplamiento NO ISO para Minicargadora. ENOSSLU. Acoplamiento para telescopios, retrocargadoras y pa-las cargadoras. ETHBLWL 	<ul style="list-style-type: none"> <i>Proportional hydraulic valve. NV-PROPR.</i> <i>Top strip for blade. NV-TOP21 24 25 27</i> <i>Side flaps for blade with 3 positions. NV-FLAPS.</i> <i>NO ISO Attach frame for Compact loader. ENOSSLU.</i> <i>Attach frame for telehandlers, backhoe-loaders and wheel loaders. ETHBLWL.</i>

ADAPTABLE A/ SUITABLE TO :

SSL CTL CWL CBL TH BL

La niveladora está diseñada para extender materiales, desarrollar trabajos de nivelación, preparación de terrenos antes del compactado y/o pavimentado. Es posible aplicarle un sistema de control láser.

The grader is designed to spread materials, develop leveling works, preparation soil before the asphalt or pavement. Is possible to connect laser control system to performing high precision leveling.

MODELO MODEL		NV-2100	NV-2400	NV-2500	NV-2700
ANCHO HOJA BLADE WIDTH	mm	2100	2400	2500	2700
TRASLACIÓN HOJA BLADE SIDESHIFT	mm	±400	±400	±400	±400
ÁNGULO DER. IZQ. ANGLE RIGHT LEFT	°	±34°	±34°	±34°	±34°
ANCHO ANGULADA ANGULATED WIDTH	mm	1835	2100	2185	2360
OSCILACIÓN TILT	°	±35°	±35°	±35°	±35°
CAUDAL RECOMENDADO RECOMMENDED FLOW	lpm	30 ~ 76	30 ~ 76	30 ~ 76	30 ~ 76
PRESIÓN TRABAJO WORK PRESSURE	bar	152 ~ 172	152 ~ 172	152 ~ 172	152 ~ 172
PESO WEIGHT	kg	645	725	760	825

SMOOTH VIBRATORY ROLLERS / RODILLOS COMPACTADORES LISOS

								CARACTERÍSTICAS	FEATURES
								<ul style="list-style-type: none"> • Compactador vibrante con tambor liso. • Bidireccional con transmisión directa del motor mediante acoplamiento elástico al eje. • 12 silent-block para absorber las vibraciones. • Rascador ajustable para el tambor liso. • Acoplamiento oscilante $\pm 15^\circ$ y desplazado*. • Conexiones hidráulicas para Minicargadora. A+B. • Acoplamiento ISO 24410 tipo Minicargadora. 	<ul style="list-style-type: none"> • <i>Vibratory roller with smooth drum.</i> • <i>Bidirectional with direct transmission of the motor through elastic connection to the shaft.</i> • <i>12 silent-block to absorb vibrations.</i> • <i>Adjustable scraper for the smooth roller.</i> • <i>$\pm 15^\circ$ oscillating and shifted* attach frame.</i> • <i>Hydraulic connections for Skid Steer Loader. A+B.</i> • <i>ISO 24410 attach frame type Skid Steer Loader.</i>
								OPCIONES	OPTIONS
								<ul style="list-style-type: none"> • Sistema de riego SR-C125 : depósito 125lts., bomba 12V., lanza con aspersores. • Hoja dozer ajustable en altura. RC-BL12 15 18 21 • Acoplamiento NO ISO para Minicargadora. ENOSSLU. • Acoplamiento para telescopios, retrocargadoras y paletas cargadoras. ETHBLWL 	<ul style="list-style-type: none"> • <i>Irrigation set SR-C125 : 125lts. tank, 12V. pump & spraybar with sprinklers.</i> • <i>Height-adjustable dozer blade RC-BL12 15 18 21</i> • <i>NO ISO Attach frame for Compact loader. ENOSSLU.</i> • <i>Attach frame for telehandlers, backhoe-loaders and wheel loaders. ETHBLWL.</i>
ADAPTABLE A / SUITABLE TO :									
SSL	CTL	CWL	CBL	TH	BL	WL	TPT		

MODELO MODEL		RL-1250	RL-1550	RL-1850	RL-2150
ANCHO TAMBOR DRUM WIDTH	mm	1250	1550	1850	2150
ANCHO TOTAL TOTAL WIDTH	mm	1520	1820	2120	2420
DIÁMETRO TAMBOR DRUM DIAMETER	mm	610	610	610	610
FUERZA TOTAL APLICADA TOTAL APPLIED FORCE	kg	5233	5315	5397	5479
FRECUENCIA MÁXIMA MAXIMUM FREQUENCY	Hz vpm	55 3300	55 3300	55 3300	55 3300
CAUDAL RECOMENDADO RECOMMENDED FLOW	lpm	38 ~ 68	38 ~ 68	38 ~ 68	38 ~ 68
PRESIÓN TRABAJO WORK PRESSURE	bar	152 ~ 207	152 ~ 207	152 ~ 207	152 ~ 207
PESO WEIGHT	kg	768	850	932	1014

Compactador vibratorio con tambor liso de alto rendimiento y gran potencia, especialmente indicado para trabajos en arena, grava, etc., y para realizar labores de asfaltado en la manutención de carreteras.

High performance and powerful vibratory roller with smooth drum, specially suited to work in sand, pea rock, gravel, etc., and to develop asphalt patching works in the road maintenance.

COMPACTADORES PATA DE CABRA / PADDED VIBRATORY ROLLERS

Mostrado Shown : RP-1250																																												
<table border="1"> <thead> <tr> <th colspan="4">CARACTERÍSTICAS</th> <th colspan="5">FEATURES</th> </tr> </thead> <tbody> <tr> <td colspan="4"> <ul style="list-style-type: none"> • Compactador vibrante con tambor pata de cabra. • Bidireccional con transmisión directa del motor mediante acoplamiento elástico al eje. • 12 silent-block para absorber las vibraciones. • Rascador ajustable para el tambor pata de cabra. • Acoplamiento oscilante ±15° y desplazado*. • Conexiones hidráulicas para Minicargadora. A+B. • Acoplamiento ISO 24410 tipo Minicargadora. </td> <td colspan="5"> <ul style="list-style-type: none"> • <i>Vibratory roller with padfoot drum.</i> • <i>Bidirectional with direct transmission of the motor through elastic connection to the shaft.</i> • <i>12 silent-block to absorb vibrations.</i> • <i>Adjustable scraper for the padfoot drum.</i> • <i>±15° oscillating and shifted* attach frame.</i> • <i>Hydraulic connections for Skid steer loaders. A+B.</i> • <i>ISO 24410 attach frame type Skid Steer Loader.</i> </td> </tr> <tr> <th colspan="4">OPCIONES</th> <th colspan="5">OPTIONS</th> </tr> <tr> <td colspan="4"> <ul style="list-style-type: none"> • Hoja dozer ajustable en altura. RC-BL12 15 18 21 . • Acoplamiento NO ISO para Minicargadora. ENOSSLU. • Acoplamiento para telescopios, retrocargadoras y pa-las cargadoras. ETHBLWL </td> <td colspan="5"> <ul style="list-style-type: none"> • <i>Height-adjustable dozer blade RC-BL12 15 18 21 .</i> • <i>NO ISO Attach frame for Compact loader. ENOSSLU.</i> • <i>Attach frame for telehand- lers, backhoe-loaders and wheel loaders. ETHBLWL.</i> </td> </tr> </tbody> </table>									CARACTERÍSTICAS				FEATURES					<ul style="list-style-type: none"> • Compactador vibrante con tambor pata de cabra. • Bidireccional con transmisión directa del motor mediante acoplamiento elástico al eje. • 12 silent-block para absorber las vibraciones. • Rascador ajustable para el tambor pata de cabra. • Acoplamiento oscilante ±15° y desplazado*. • Conexiones hidráulicas para Minicargadora. A+B. • Acoplamiento ISO 24410 tipo Minicargadora. 				<ul style="list-style-type: none"> • <i>Vibratory roller with padfoot drum.</i> • <i>Bidirectional with direct transmission of the motor through elastic connection to the shaft.</i> • <i>12 silent-block to absorb vibrations.</i> • <i>Adjustable scraper for the padfoot drum.</i> • <i>±15° oscillating and shifted* attach frame.</i> • <i>Hydraulic connections for Skid steer loaders. A+B.</i> • <i>ISO 24410 attach frame type Skid Steer Loader.</i> 					OPCIONES				OPTIONS					<ul style="list-style-type: none"> • Hoja dozer ajustable en altura. RC-BL12 15 18 21 . • Acoplamiento NO ISO para Minicargadora. ENOSSLU. • Acoplamiento para telescopios, retrocargadoras y pa-las cargadoras. ETHBLWL 				<ul style="list-style-type: none"> • <i>Height-adjustable dozer blade RC-BL12 15 18 21 .</i> • <i>NO ISO Attach frame for Compact loader. ENOSSLU.</i> • <i>Attach frame for telehand- lers, backhoe-loaders and wheel loaders. ETHBLWL.</i> 				
CARACTERÍSTICAS				FEATURES																																								
<ul style="list-style-type: none"> • Compactador vibrante con tambor pata de cabra. • Bidireccional con transmisión directa del motor mediante acoplamiento elástico al eje. • 12 silent-block para absorber las vibraciones. • Rascador ajustable para el tambor pata de cabra. • Acoplamiento oscilante ±15° y desplazado*. • Conexiones hidráulicas para Minicargadora. A+B. • Acoplamiento ISO 24410 tipo Minicargadora. 				<ul style="list-style-type: none"> • <i>Vibratory roller with padfoot drum.</i> • <i>Bidirectional with direct transmission of the motor through elastic connection to the shaft.</i> • <i>12 silent-block to absorb vibrations.</i> • <i>Adjustable scraper for the padfoot drum.</i> • <i>±15° oscillating and shifted* attach frame.</i> • <i>Hydraulic connections for Skid steer loaders. A+B.</i> • <i>ISO 24410 attach frame type Skid Steer Loader.</i> 																																								
OPCIONES				OPTIONS																																								
<ul style="list-style-type: none"> • Hoja dozer ajustable en altura. RC-BL12 15 18 21 . • Acoplamiento NO ISO para Minicargadora. ENOSSLU. • Acoplamiento para telescopios, retrocargadoras y pa-las cargadoras. ETHBLWL 				<ul style="list-style-type: none"> • <i>Height-adjustable dozer blade RC-BL12 15 18 21 .</i> • <i>NO ISO Attach frame for Compact loader. ENOSSLU.</i> • <i>Attach frame for telehand- lers, backhoe-loaders and wheel loaders. ETHBLWL.</i> 																																								
ADAPTABLE A / SUITABLE TO :																																												
SSL	CTL	CWL	CBL	TH	BL	WL	TPT																																					

Compactador vibratorio con tambor pata de cabra de alto rendimiento y gran potencia, especialmente indicado para trabajar en terrenos arcillosos o muy duros y para el compactado de rellenos, etc.

High performance and powerful vibratory roller with sheep foot drum, specially suited to work in heavy soils, clay, and clay-based backfill compaction in the road, path & forest track maintenance, etc.

MODELO MODEL		RP-1250	RP-1550	RP-1850	RP-2150
ANCHO TAMBOR DRUM WIDTH	mm	1250	1550	1850	2150
ANCHO TOTAL TOTAL WIDTH	mm	1520	1820	2120	2420
DIÁMETRO TAMBOR DRUM DIAMETER	mm	610	610	610	610
FUERZA TOTAL APLICADA TOTAL APPLIED FORCE	kg	5250	5375	5450	5479
FRECUENCIA MÁXIMA MAXIMUM FREQUENCY	Hz vpm	55 3300	55 3300	55 3300	55 3300
CAUDAL RECOMENDADO RECOMMENDED FLOW	lpm	38 ~ 68	38 ~ 68	38 ~ 68	38 ~ 68
PRESIÓN TRABAJO WORK PRESSURE	bar	152 ~ 207	152 ~ 207	152 ~ 207	152 ~ 207
PESO WEIGHT	kg	785	910	985	1088

AHOYADORES / AUGERS

ROTORES DE TRANSMISIÓN ·	DRIVE UNIT ROTORS	CARACTERÍSTICAS	FEATURES				
Mostrado Shown : ST-1500R		<ul style="list-style-type: none"> · Rotores con alto par de salida y gran potencia mediante reductor planetario. · Diseño de la transmisión en línea. · Eje de salida redondo. · Garantía de 3 años. · El conjunto básico consta de: rotor, broca, acoplamiento y tomas hidráulicas. 	<ul style="list-style-type: none"> · <i>Rotors with high torque output and power through planetary gearbox.</i> · <i>Transmission with in-line design.</i> · Round output shaft. · <i>3 years warranty.</i> · <i>The basic auger set consist in: rotor, auger, mounting bracket & hydraulic hoses.</i> 				
		OPCIONES	OPTIONS				
		<ul style="list-style-type: none"> · Brocas y extensiones, página siguiente. · Dientes de repuesto, página siguiente. · Acoplamiento para telescopios, retrocargadoras y palas cargadoras. ETHBLWL 	<ul style="list-style-type: none"> · <i>Augers & extensions, next page.</i> · <i>Replacement teeth, next page.</i> · <i>Attach frame for telehandlers, backhoe-loaders and wheel loaders. ETHBLWL.</i> 				
ADAPTABLE A / SUITABLE TO :							
SSL	CTL	CWL	CBL	TH	BL	EXC	



Ahoyadores, implemento indicado para realizar agujeros en tareas de vallado, señalización viaria, postes eléctricos, cimientos y cualquier trabajo que requiera de perforación vertical.

Augers, suitable to do holes in fencing duties, road signs, light and utility poles, foundations and many other applications that requires vertical drilling.

MODELO MODEL		ST-1000R	ST-1500R	ST-2000R	ST-2500R
CAUDAL RECOMENDADO RECOMMENDED FLOW	lpm	23 ~ 57	38 ~ 95	57 ~ 114	76 ~ 133
PRESIÓN MÁXIMA MAXIMUM PRESSURE	bar	242	242	242	224
VELOCIDAD DE GIRO OUTPUT SPEED	lpm rpm	30 48 57 90	45 47 76 78	57 46 95 77	76 48 114 72
PAR DE SALIDA OUTPUT TORQUE	bar nm	172 1727 242 2417	172 2678 242 3753	172 3364 242 4710	172 4317 224 5613
Ø BROCA MÁXIMA MAXIMUM AUGER Ø	mm	610	762	914	914
DIÁMETRO ROTOR ROTOR DIAMETER	mm	260	260	260	260
Ø EJE DE SALIDA OUTPUT SHAFT Ø	mm	65	65	65	65
PESO WEIGHT	kg	65	65	65	70

AHOYADORES / AUGERS

BROCAS AHOYADOR AUGER BITS		DESTOCONADORA STUMP PLANER						EXTENSIONES EXTENSIONS		
CARACTERÍSTICAS / FEATURES · Brocas reforzadas para aplicaciones en la construcción, industria, jardinería... · Reinforced augers bits for applications in the construction, industry, gardening...		MODELΦMODEL SPA-300		MODELO MODEL EX-0600 EX-1000						
		DIÁMETRO DIAMETER mm		305		LONGITUD LENGTH mm		600		1000
		LONGITUD LENGTH mm		585		PESO WEIGHT kg		17		28
MODELO MODEL		BS-0006	BS-0009	BS-0012	BS-0015	BS-0018	BS-0020	BS-0024	BS-0030	BS-0036
DIÁMETRO DIAMETER mm		152	229	305	381	457	508	610	762	914
LONGITUD LENGTH mm		1170	1170	1220	1220	1220	1220	1220	1220	1220
DIENTES TEETH #		2+1	4+1	4+1	5+1	6+1	6+1	8+1	10+1	12+1
PESO WEIGHT kg		28	42	45	54	68	80	92	125	173

ACOPLAMIENTOS Y CONEXIONES MOUNTING FRAMES, HITCHES & HOSES			
EA-1SSL	EA-1EXC	EA-1WLD	LH-1SSL
CARACTERÍSTICAS · Acoplamiento ISO SSL. · Peso: 50 kg.		CARACTERÍSTICAS · Eganche para balancín. · Peso: 10 > 20 kg.	
FEATURES · ISO SSL attach frame. · Weight: 50 kg.		FEATURES · Single pin hitch to boom. · Weight: 10 > 20 kg.	
CARACTERÍSTICAS · Acople ahoyador soldable. · Peso: 10 kg.		CARACTERÍSTICAS · Latiguillos y conexiones. · Peso: 5 kg.	
FEATURES · Welding auger hitch. · Weight: 10 kg.		FEATURES · Hoses and hyd. couplings. · Weight: 5 kg.	

DIENTES DE REPUESTO | REPLACEMENT TEETH

DB-S001	DB-S011
CARACTERÍSTICAS · Diente lateral estándar. · Peso: 0.2 kg.	
FEATURES · Standard lateral tooth. · Weight: 0.2 kg.	
CARACTERÍSTICAS · Diente lateral reforzado. · Peso: 0.3 kg.	
FEATURES · Hardfaced lateral tooth. · Weight: 0.3 kg.	

DB-S002	DB-S022
CARACTERÍSTICAS · Diente central estándar. · Peso: 2.3 kg.	
FEATURES · Standard central tooth. · Weight: 2.3 kg.	
CARACTERÍSTICAS · Diente central reforzado. · Peso: 2.5 kg.	
FEATURES · Hardfaced central tooth. · Weight: 2.5 kg.	

DESBROZADORAS FRONTALES / FLAIL MOWERS

								CARACTERÍSTICAS	FEATURES
								<ul style="list-style-type: none"> Chasis con doble estructura interna. Transmisión por motor a multiplicador y correas. Rodillo regulable en altura de Ø170mm. Bandas de seguridad antiproyecciones. Rotor disponible con cuchillas (1) o martillos (2). Conexiones hidráulicas para Minicargadora. P+T. Acoplamiento ISO 24410 tipo Minicargadora. 	<ul style="list-style-type: none"> <i>Chassis with double internal structure.</i> <i>Transmission by motor and multiplier gearbox to belts.</i> <i>Height adjustable roller with Ø170mm.</i> <i>Security stoneguard straps.</i> <i>Rotor available with blades (1) or hammers (2).</i> <i>Hydraulic connections for Skid steer loader. P+T.</i> <i>ISO 24410 attach frame type Skid Steer Loader.</i>
								OPCIONES	OPTIONS
								<ul style="list-style-type: none"> Patines regulables en altura. DF-SKIS. Acoplamiento NO ISO para Minicargadora. ENOSSLU. Acoplamiento para telescopios, retrocargadoras y palas cargadoras. ETHBLWL. 	<ul style="list-style-type: none"> <i>Height adjustable skis. DF-SKIS.</i> <i>NO ISO Attach frame for Compact loader. ENOSSLU.</i> <i>Attach frame for telehandlers, backhoe-loaders and wheel loaders. ETHBLWL.</i>
ADAPTABLE A / SUITABLE TO :									
SSL	CTL	CWL	CBL	TH	BL				

Ideal para la limpieza y desbrozado de hierbas, arbustos y pequeños árboles en el mantenimiento y conservación de parques, jardines, parcelas, márgenes fluviales, trabajos semi-forestales, etc.

Specially suitable for cleaning and grinding grass, shrubs and small trees in the maintenance and conservation of parks, gardens, plots, river banks, semi-forestral works, etc.

MODELO MODEL		DF-1300	DF-1500	DF-1750	DF-2000	DF-2300
ANCHO DE TRABAJO WORK WIDTH	mm	1280	1480	1730	1980	2280
ANCHO TOTAL TOTAL WIDTH	mm	1420	1620	1870	2120	2420
MARTILLOS HAMMERS	#	12	16	18	20	22
CUCHILLAS BLADES	#	36	48	54	60	66
CAUDAL RECOMENDADO RECOMMENDED FLOW	lpm	42 ~ 53	48 ~ 57	64 ~ 76	79 ~ 91	95 ~ 106
PRESIÓN TRABAJO WORK PRESSURE	bar	207 ~ 172	207 ~ 172	207 ~ 172	207 ~ 172	207 ~ 172
PESO WEIGHT	kg	485	505	530	560	700

